

Lokal 4B

Osiedle Zgodna

Adres inwestycji: ul. Zgodna/Lukasinskiego, Mierzyn

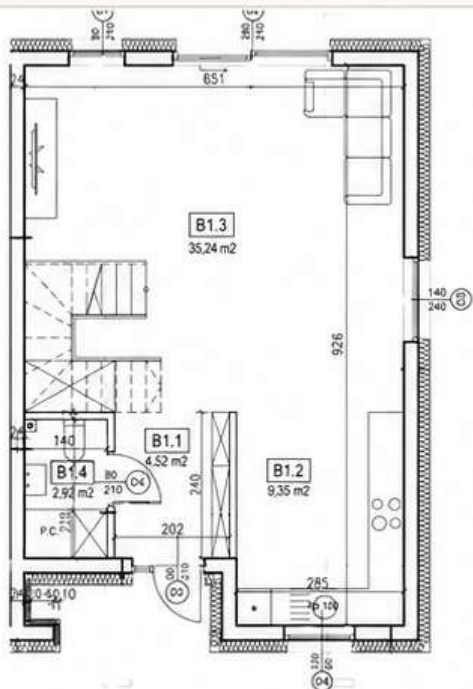
POWIERZCHNIA CAŁKOWITA

108,56 m²

Parter: 52,03 m² | Piętro: 56,53 m²

PARTER

52,03 m²



SYMBOL	POMIESZCZENIE	POW.
B.1.1	Komunikacja	4,52 m ²
B.1.2	Kuchnia	9,35 m ²
B.1.3	Pokój dzienny	35,24 m ²
B.1.4	WC	2,92 m ²

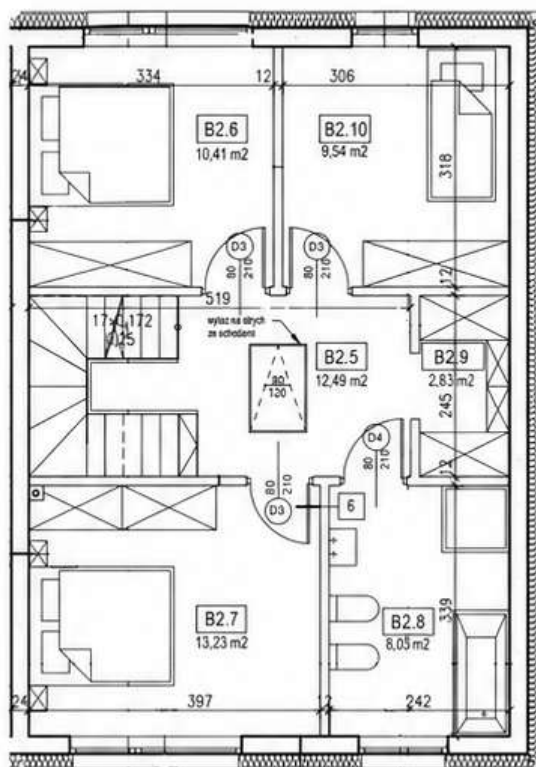
Liczba pomieszczeń: 4

Razem

52,03 m²

PIĘTRO

56,53 m²



SYMBOL	POMIESZCZENIE	POW.
B.2.5	Komunikacja	12,49 m ²
B.2.6	Sypialnia	10,41 m ²
B.2.7	Sypialnia	13,23 m ²
B.2.8	Łazienka	8,03 m ²
B.2.9	Garderoba	2,83 m ²
B.2.10	Sypialnia	9,54 m ²

Liczba pomieszczeń: 6

Razem

56,53 m²

RZUT OSIEDLA



Rzuty i powierzchnie mają charakter poglądowy i mogą ulec nieznacznym zmianom na etapie realizacji.